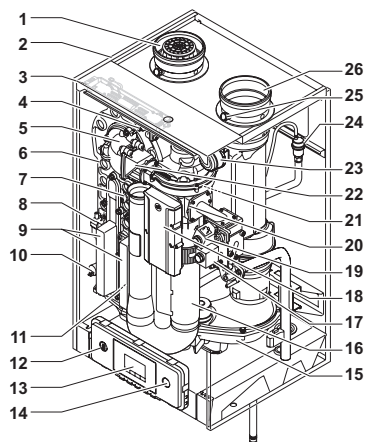


Technische gegevens

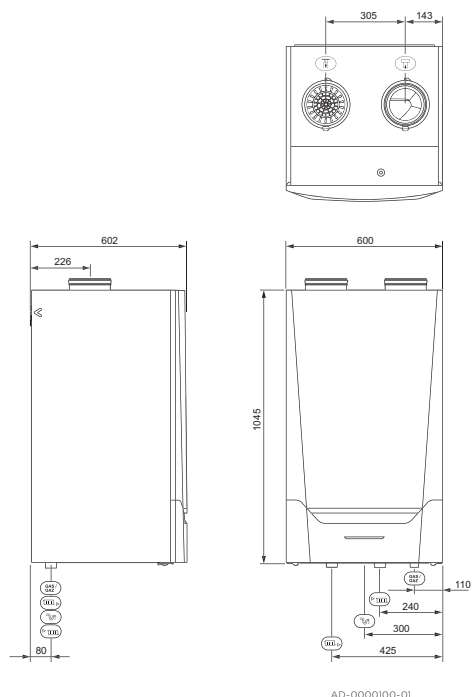
Voornaamste componenten









AD-0000101-01

- | | |
|---|-------------------------------------|
| 1 Luchttoevoer | 15 Condensbak |
| 2 Bemanteling/luchtkast | 16 Luchtinlaatdemper |
| 3 Binnenverlichting | 17 Drukmeetpunt gas |
| 4 Aanvoersensor | 18 Besturingsautomaat |
| 5 Adapter | 19 Gasblok |
| 6 Warmtewisselaar | 20 Venturi |
| 7 Temperatuursensor | 21 Ventilator |
| 8 Ontstekingstrafo | 22 Terugslagklep |
| 9 Inspectieluik warmtewisselaar (2x) | 23 Luchtdrukverschil- schakelaar |
| 10 Waterdruksensor | 24 Automatische ontluchter |
| 11 Retoursensor | 25 Rookgasmeetpunt |
| 12 Service connector | 26 Rookgasafvoer |
| 13 Bedieningspaneel | |
| 14 Aan/uit schakelaar | |

Afmetingen en aansluitingen



AD-0000100-01

-  Aansluiting rookgasafvoer; Ø 150 mm
-  Aansluiting luchttoevoer; Ø 150 mm
-  Aansluiting sifon Ø 32 mm
-  Aansluiting aanvoer CV; 5/4" buitendraad
-  Aansluiting retour CV; 5/4" buitendraad
-  Aansluiting gas; 1" buitendraad



Regeltechnische toepassingsmogelijkheden

1 Aan/uit regeling

De belasting tussen de minimale en de maximale waarde varieert op basis van de op de ketel ingestelde aanvoertemperatuur.

2 Analoge regeling (0 - 10V)

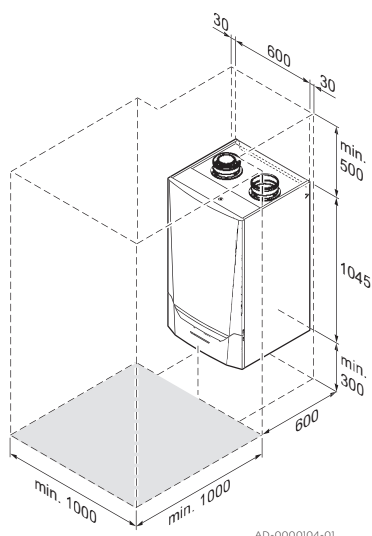
De belasting tussen de minimale en de maximale waarde varieert op basis van de op de analoge ingang aangeboden spanning.

3 Modulerende regeling (OpenTherm SP)

De belasting tussen de minimale en de maximale waarde varieert op basis van de door de modulerende regelaar bepaalde aanvoertemperatuur.

Quinta Ace 160

Opstellingsruimte en afmetingen



Voor installatie en servicewerkzaamheden is vóór de ketel een vrije ruimte nodig van minimaal 1 x 1 m. Gerekend vanaf de vloer tot boven de ketel.

| Belastingsregeling | Eenheid | | Modulerend Aan/Uit 0 - 10 Volt |
|---|---------|-----------------------------------|---|
| Nominaal vermogen (Pn) (80/60°C) G20 (H-gas) | kW | Min. - Max. | 31,5 - 152,9 |
| Nominaal vermogen (Pn) (50/30°C) G20 (H-gas) | kW | Min. - Max. | 34,6 - 161,5 |
| Nominale belasting (Hi) | kW | Min. - Max. | 32,0 - 156 |
| Gascategorie | | G20, G25 | $I_{2E(R)}$ |
| Gasvoordruk G20 (H-gas) | mbar | Min. - Max. | 17 - 25 |
| Gasvoordruk G25 (L-gas) | mbar | Min. - Max. | 20 - 30 |
| Maximale schoorsteentegendruk | Pa | | 200 |
| Type indeling rookgasafvoer | | | B23, B23P, B33, C13, C33, C43, C53, C83, C93 |
| Watertemperatuur | °C | Max. | 110 |
| Bedrijfstemperatuur | °C | Max. | 90 |
| Waterbedrijfsdruk | bar | Min. - Max. | 0,8 - 4,0 |
| Beschermingsgraad | IP | | X1B |
| Waterzijdige weerstand | mbar | $\Delta T=20K$ | 170 |
| Montagegewicht | kg | Zonder frontmantel en losse delen | 123 |
| Gemiddeld geluidsniveau | dB(A) | Op 1 m afstand van ketel | 55 |

Uw Remeha leverancier

T +32 (0)3 230 71 06

F +32 (0)3 354 54 30

E info@remeha.be

Quinta Ace

De krachtigste ketel aan de wand

Productinformatie - Remeha Quinta Ace



Intelligent Compact en krachtig! Veelzijdig inzetbaar

De Quinta Ace is een intelligente hoog rendement gaswandketel met een vermogen tot maar liefst 161,5 kW. Dankzij dit hoge vermogen is het mogelijk om in een cascadeschakeling met minder ketels het gevraagde vermogen te bekomen, waardoor nog compactere installaties gerealiseerd worden. Behalve compactheid en kracht wordt de Quinta Ace ook gekenmerkt door zijn intelligentie en efficiëntie. Het toestel is volledig voorbereid voor toekomstige communicatie en beheer op afstand. Daarnaast draagt deze ketel bij aan een groenere toekomst dankzij een zeer lage uitstoot aan stikstofoxiden.



Uitermate intelligente hoog rendement gaswandketel. Vermogen tot 161,5 kW.

Slimme ketel

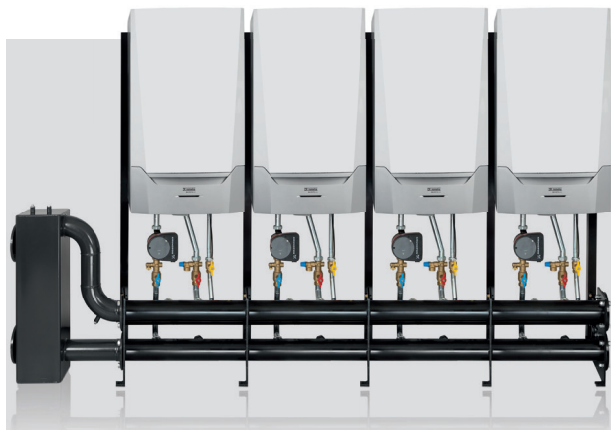
Met deze ketel speelt Remeha in op de digitale wereld met een duidelijke visie voor de toekomst. De Quinta Ace is dé verwarmingsketel die volledig klaar is voor beheer en de bewaking op afstand. Hierdoor is hij in staat om zelf preventieve servicemeldingen te sturen, waardoor u als professional efficiënter kan werken en u uw klant het interessantste onderhoudsvoorstel kan aanbieden.

De connectiviteit van de Quinta Ace zorgt er tevens voor dat u als professional via de Smart Service tool en app op uw smartphone of tablet zeer eenvoudig ter plekke met de ketel kan communiceren en zo alle informatie zeer gemakkelijk kan uitlezen of instellen. De grafische capaciteiten van het ketel display spreken klare taal wat voor een groter installatiegemak zorgt.

De Remeha Quinta Ace heeft 'eSMART inside'. eSMART staat voor de digitale mogelijkheden die Remeha gaat bieden. De basis wordt gevormd door nieuwe besturingselektronica, die niet alleen de ketel zelf op een uiterst betrouwbare, comfortabele en slimme wijze aanstuurt, maar ook mogelijkheden schept om een intelligente 'connected' omgeving te creëren.



De Remeha Quinta Ace heeft 'eSMART inside'. eSMART staat voor de digitale mogelijkheden die Remeha biedt en gaat bieden. De basis wordt gevormd door nieuwe besturingselektronica, die niet alleen de ketel zelf op een uiterst betrouwbare, comfortabele en slimme wijze aanstuurt, maar ook mogelijkheden schept om een intelligente 'connected' omgeving te creëren.



Een echte Quinta

Naast de nieuwigheden blijft de Quinta Ace ook een echte Quinta. Net als de Quinta Pro en voorgaande Quinta's is de Quinta Ace, met z'n hoge vermogen ook voorzien van een gietaluminium monoblok als warmtewisselaar. Daarbij is de Quinta Ace uitgerust met de inmiddels bekende LED binnenverlichting die ervoor zorgt dat tijdens servicebeurten goede zichtbaarheid wordt gegarandeerd. Ook is de Quinta Ace voorzien van een ingebouwde terugslagklep voor rookgaszijdige overdruk cascade, wat een aanzienlijke besparing oplevert in totale bouwhoogte, tijd en materiaal.

Eenvoudige installatie

Remeha legt bij de productontwikkeling een enorme focus op kwaliteit en service vriendelijkheid om installatie en het onderhoud zo aangenaam mogelijk te maken.

Bij de Quinta Ace dient tijdens de aansluiting de frontmantel niet meer verwijderd te worden. Alle aansluitingen, waaronder de elektrische, bevinden zich buiten het toestel. Het bedieningspaneel wordt achter de designklep in de ketel bevestigd worden. De aansluitbox voor de bekabeling klikt in een houder aan de onderkant van de ketel, waarna deze na aansluiting eenvoudig naar boven afsluit.

Indien gewenst is het eveneens mogelijk deze aan de wand te monteren.

Zelfstandig of in cascade

Naast alle nieuwigheden en digitale kenmerken, is de Quinta Ace uitmuntend in de voorziening van verwarming en sanitair warm water. Met een maximaal vermogen tot maar liefst 161,5 kW kan een breed scala aan gebouwen op een energiezuinige manier worden verwarmd.

De Quinta Ace kan als zelfstandig toestel of met meerdere ketels in een cascade, vrijstaand, ruggelings of aan de wand, worden opgesteld. Dankzij het hoge vermogen is het mogelijk om met minder ketels het gevraagde vermogen te bekomen, waardoor nog compactere installaties gerealiseerd worden.

In cascade kan men de Quinta Ace ook combineren met de Quinta Pro, waardoor maximale flexibiliteit ontstaat.



Cascadetool

Hulp nodig bij de bepaling van de ideale cascade-opstelling? Bekijk binnenkort onze nieuwe cascadetool op www.remeha.be. Kies voor een oplossing met de Quinta Pro, de Quinta Ace of een combinatie van beide.



Eenvoudig de ideale cascadeopstelling bepalen.



Quinta Ace kenmerken op een rij

- › Krachtigste gaswandketel met een vermogen tot 161,5 kW voor compacte (cascade)installaties
- › Plaatsbesparende en onderhoudsvriendelijke condenserende gietaluminium monoblok warmte-wisselaar
- › Ingebouwde terugslagklep voor rookgas-zijdige overdruk cascade voor meer installatiegemak en minimale bouwhoogte
- › Gebruiksvriendelijk bedieningspaneel voorzien van LCD scherm en handige instel- en uitlees mogelijkheden
- › Geheugenfunctie voor het opslaan van de ketelhistoriek, zo kunnen op elk ogenblik alle gegevens geraadpleegd worden
- › Geschikt voor zowel aan/uit als modulerende, weersafhankelijke, ruimte-, temperatuur- en cascaderegelaars
- › Geïntegreerde OpenTherm Smart Power interface
- › Standaard voorzien van een 0-10 Volt ingang voor externe aansluitingen zoals gebouwbeheersystemen
- › Voorzien van een service connector voor een vlotte aansluiting met de Remeha Smart Service Tool
- › Voorbereid voor internetcommunicatie om een vlotte communicatie met gebouwbeheersystemen te garanderen
- › Voorzien van waterdruksensor voor digitale waterdrukuitleasing met "bijvul" melding
- › Een aangename en goed verlichte werkplek dankzij de geïntegreerde automatische LED binnenverlichting
- › Het doordacht ontwerp vertaalt zich in een geruisarme werking
- › Uitermate service- en onderhoudsvriendelijk zodat de installateur op de meest efficiënte manier kan werken
- › Het toestel geeft zelf aan wanneer het tijd is voor een onderhoudsbeurt, de consument wordt ontzorgd
- › Toestel kan eveneens worden omgebouwd voor de werking op propaangas
- › Deze ketel draagt bij aan een groenere toekomst dankzij een zeer lage uitstoot aan stikstofoxiden

Accessoires

- › Modulerende weersafhankelijke en ruimteregelaars
- › Buitentemperatuursensor
- › PWM gestuurde modulerende pomp
- › Ketelaansluitset
- › Luchtfilter
- › Luchttoevoer/rookgasafvoeradapter 100/150 (Concentrisch)
- › Concentrische geveldoorvoerset 100/150
- › Concentrische dakdoorvoer 150/220
- › Reinigingsgereedschap, servicekoffer en service sets

Cascade

- › Cascadesets voor lijn wand, lijn vrij of ruggelingse opstelling
- › Combinaties met Quinta Pro mogelijk
- › Modulerende cascaderegelaars
- › Uniek ontworpen isolatiedelen die de cascade als optimaal isoleren